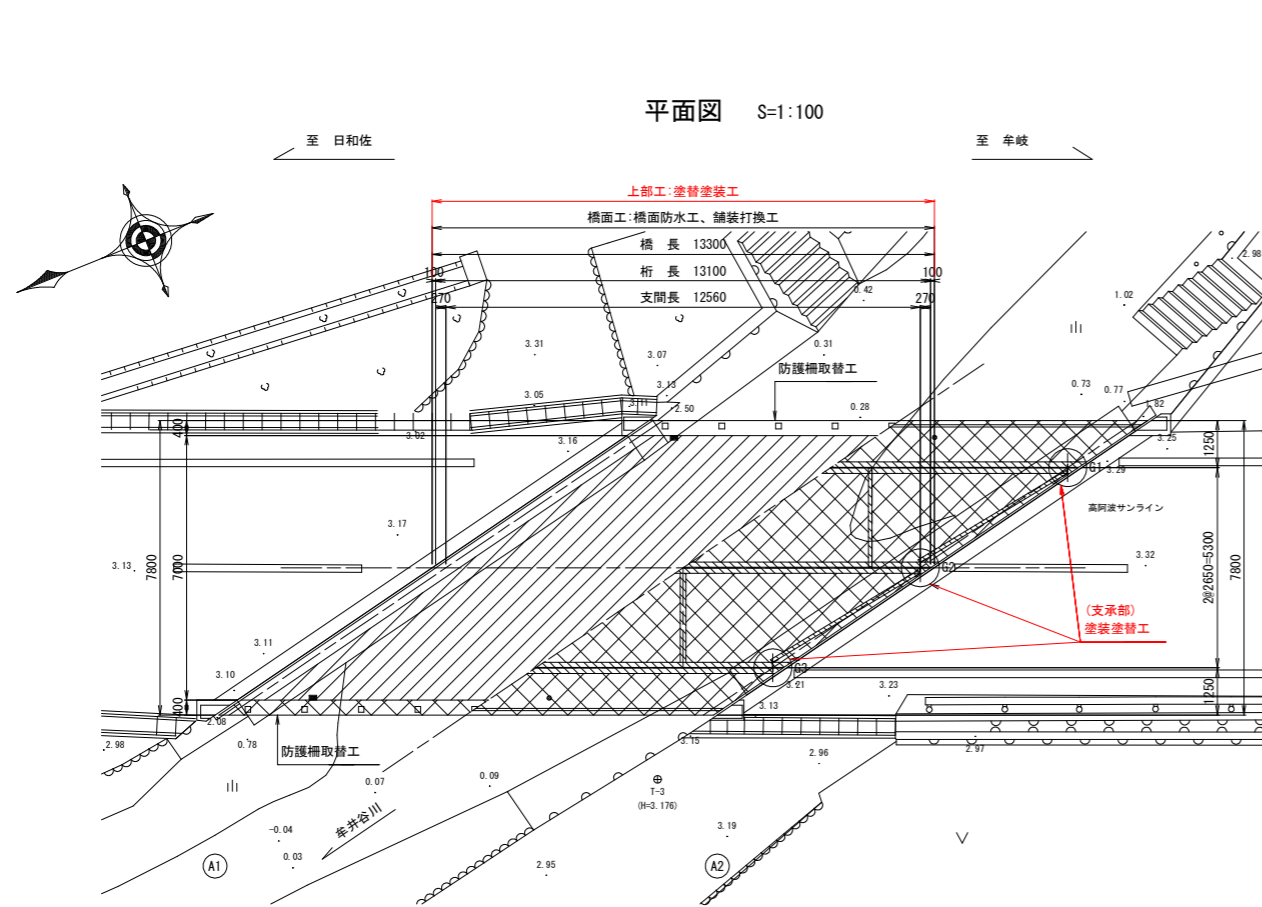
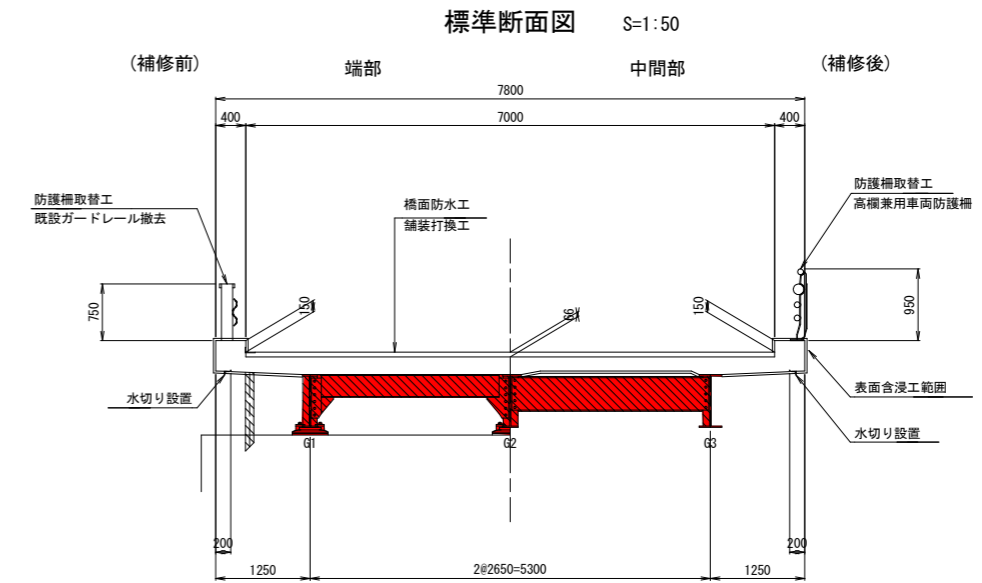
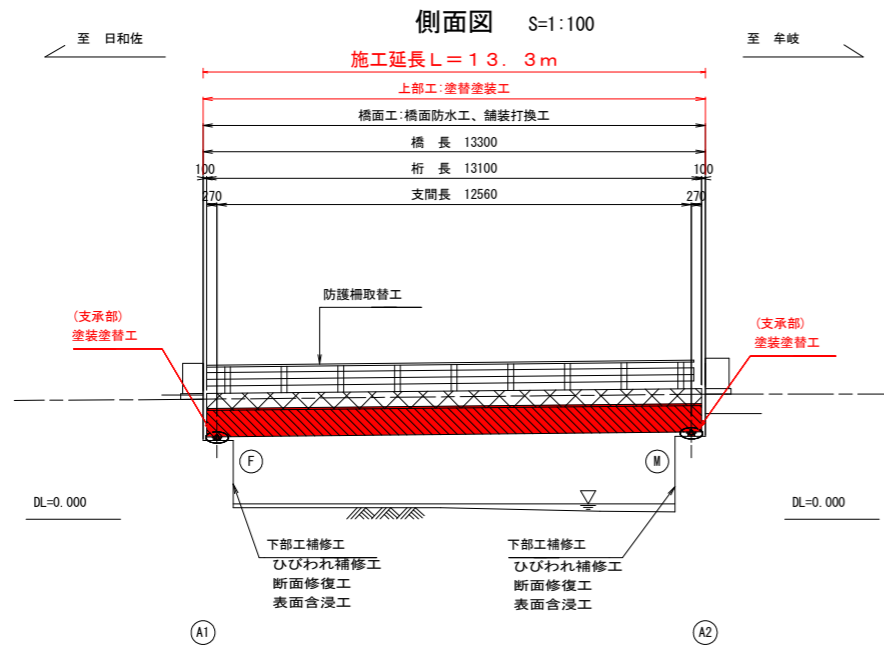
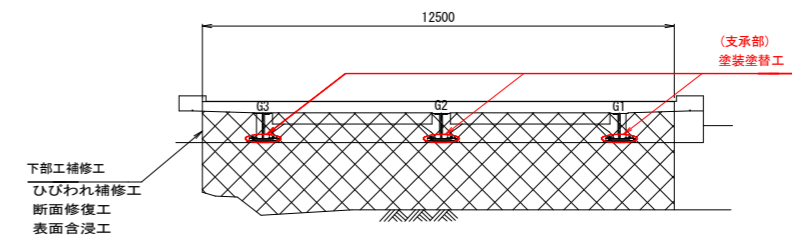


牟井谷橋 補修一般図

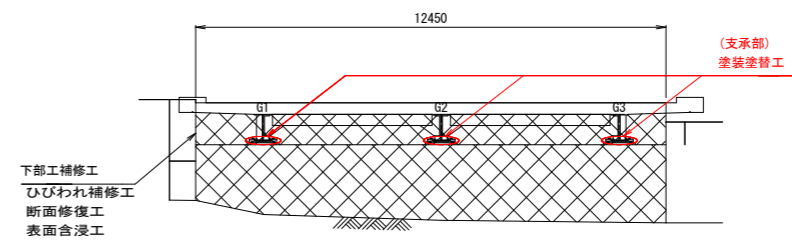


下部工正面図 S=1:100

A1橋台



A2橋台



※1. 施工前には必ず現況寸法実測を行い、図面照合等の確認のち施工箇所を決定すること。

実施設計図面

工事名	R3 波土 日和佐牟岐線 (牟井谷橋) 美波・奥河内 塗替修繕工事		
路線名等	(一) 日和佐牟岐線		
工事箇所	海部郡美波町奥河内 (牟井谷橋)		
図面名	補修一般図		
縮尺	図示	図面番号	4 葉之内 1
会社名			
事務所名	南部総合県民局県土整備部<美波>		

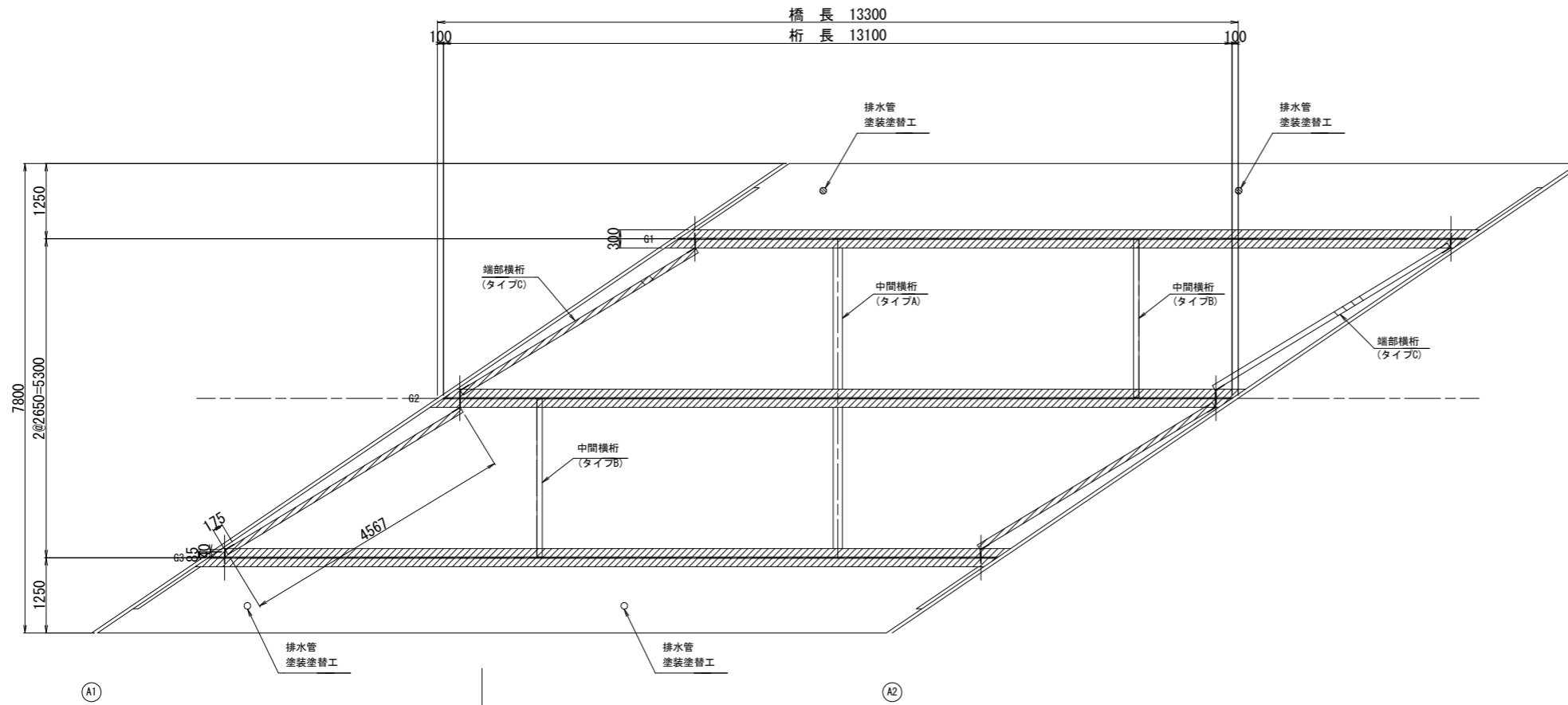
牟井谷橋 上部工補修図(その4)

塗装塗替工

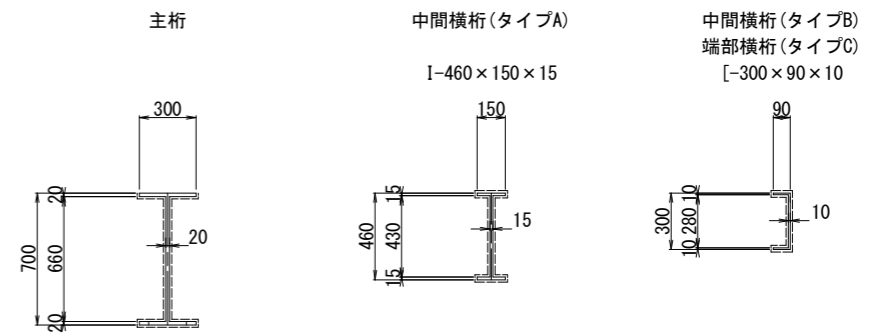
凡 例

補修の種類	図面表示
塗替塗装工	

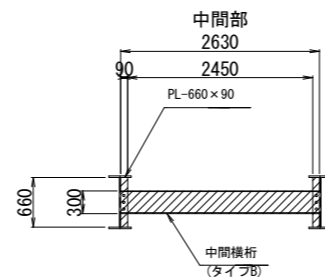
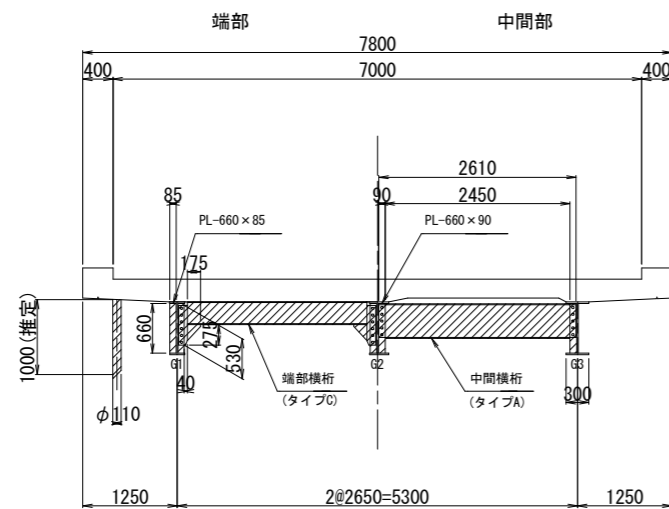
平面図 S=1:50



断面図 S=1:20



標準断面図 S=1:50



※1. 施工前には必ず現況寸法実測を行い、図面照合等の確認のち施工箇所を決定すること。

実施設計図面

工事名	R3波土 日和佐牟岐線(牟井谷橋) 美波・奥河内 塗装修繕工事		
路線名等	(一) 日和佐牟岐線		
工事箇所	海部郡美波町奥河内(牟井谷橋)		
図面名	上部工補修図(その4)		
縮尺	図示	図面番号	4 葉之内 2
会社名			
事務所名	南部総合県民局県土整備部<美波>		

牟井谷橋 下部工補修図(その4)

S=1:10

塗装塗替工
 支承部

凡 例

補修の種類	図面表示
塗装塗替工	

A1部(固定)

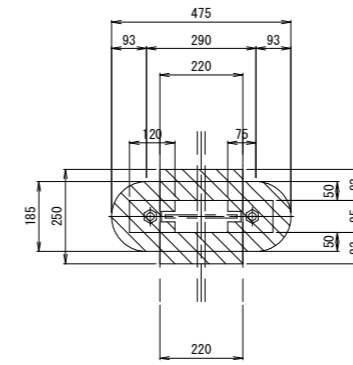
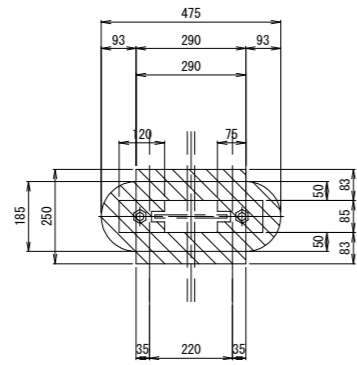
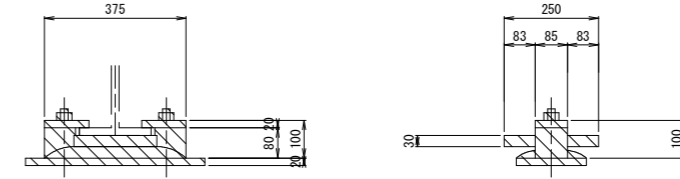
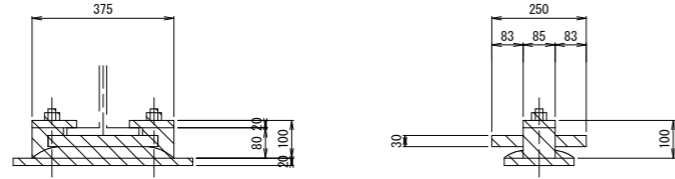
A2部(可動)

橋軸直角方向

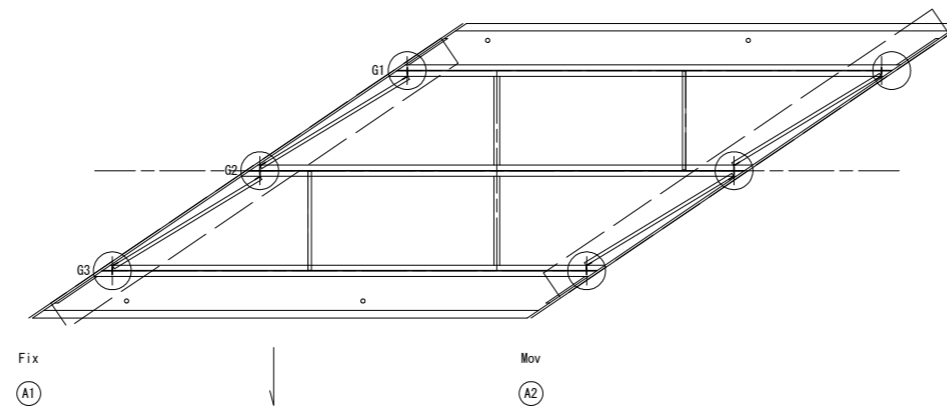
橋軸方向

橋軸直角方向

橋軸方向



平面図



※1. 施工前には必ず現況寸法実測を行い、図面照合等の確認ののち施工箇所を決定すること。

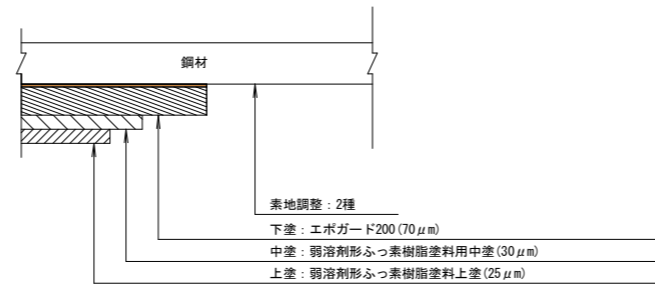
実施設計図面

工事名	R3波土 日和佐牟岐線(牟井谷橋) 美波・奥河内 塗装修繕工事		
路線名等	(一) 日和佐牟岐線		
工事箇所	海部郡美波町奥河内(牟井谷橋)		
図面名	下部工補修図(その4)		
縮尺	S=1:10	図面番号	4 葉之内 3
会社名			
事務所名	南部総合県民局県土整備部<美波>		

牟井谷橋 補修標準図(その2)

塗装塗替工

(Rc-1塗装系：鋼部材)



※ 施工手順

- 1 下地処理：素地調整2種
- ↓
- 下塗：エポガード200 (0.15kg/m²)
- ↓
- 3 中塗り：弱溶剤形ふっ素樹脂塗料用中塗 (0.14kg/m²)
- ↓
- 4 上塗り：弱溶剤形ふっ素樹脂塗料用上塗 (0.12kg/m²)
- ↓
- 5 養生

※ 注

1. 下塗材の標準使用量は、下地の状態により増減する。
2. 使用材料
 - ・下塗材 - エポガード200
 - ・中塗材 - 弱溶剤形ふっ素樹脂塗料
 - ・上塗材 - 弱溶剤形ふっ素樹脂塗料
3. (社) 日本道路協会鋼道路橋塗装・防食便覧
平成26年度3月版に準拠する。

※1. 施工前には必ず現況寸法実測を行い、図面照合等の確認のち施工箇所を決定すること。

実施設計図面

工事名	R3波土 日和佐牟岐線(牟井谷橋) 美波・奥河内 塗装修繕工事		
路線名等	(一) 日和佐牟岐線		
工事箇所	海部郡美波町奥河内(牟井谷橋)		
図面名	補修標準図(その2)		
縮尺	S=1:1	図面番号	4 葉之内 4
会社名			
事務所名	南部総合県民局県土整備部<美波>		